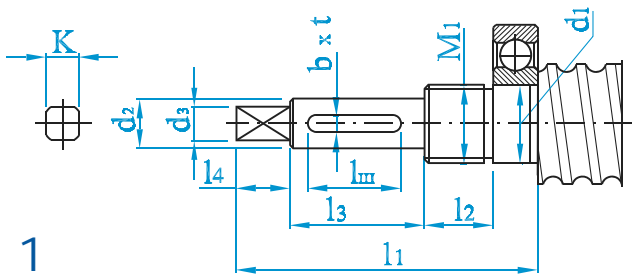
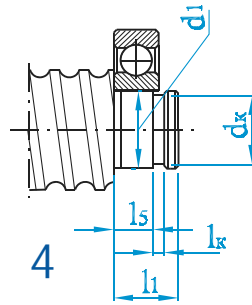


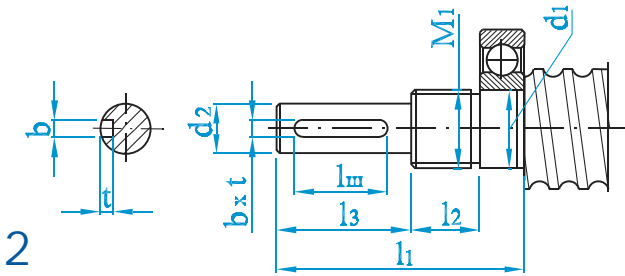
Приєднувальні поверхні гвинтів



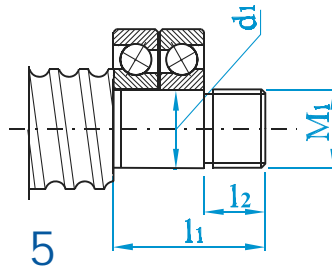
1



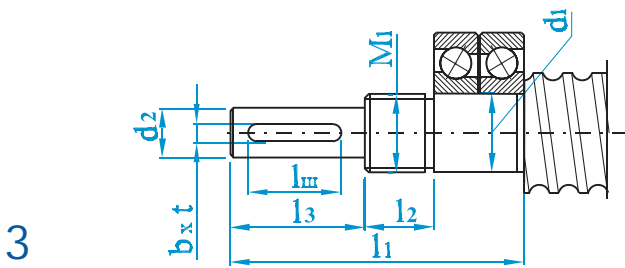
4



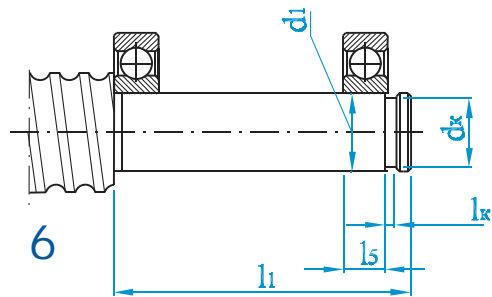
2



5



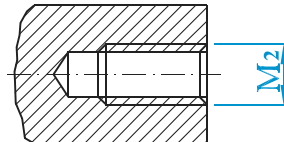
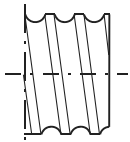
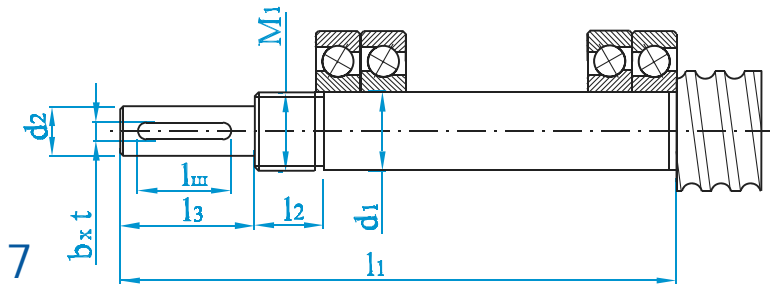
3



6

d_0 , mm	P, mm	d_1 , h_6 , mm	M_1 , mm	M_2 , mm	d_2 , h_7 , mm	d_3 , h_{12} , mm	d_K , h_{12} , mm	l_K , H_3 , mm	$l_{ш}$, mm	l_2 , mm	l_3 , mm	l_4 , mm	l_5 , mm	1
16	2,5	12	M12×1	M5	10		11,5	1,1	14	11	20		11	
	5													
25	5	20	M20×1	M5	16	14	19	1,3	25	15	30	11	14	70
	10													
32	5	25	M20×1,5	M6	20	14	23,9	1,3	28	18	40	11	15	84
	10													
40	5	30	M30×1,5	M10	25	18	28,6	1,6	36	20	50	15	19	104
	10													
50	5	40	M40×1,5	M10	36	25	37,5	1,85	40	24	60	20	23	127
	10													
63	10	50	M50×1,5	M12	40	30	47,5	2,15	50	26	70	20	27	143
	20													
80	10	60	M60×1,5	M16	55	40	57,5	2,15	60	28	80	22	31	161
	20													

Screw Interfaces



За спеціальним замовленням на приєднувальних поверхнях можливе виконання шліців, оригінальних шпонкових пазів, поперечних отворів, лисок і т. д. Всі конструктивні елементи (поверхні під підшипники, шпонки, канавки, різьблення і т. д.) виконуються в відповідно до вимог міжнародних стандартів.

У торцях гвинтів передбачаються різьбові отвори.
Thread holes are foreseen in screw ends.

On custom request screw interfaces can have splines, original keyways, cross holes, flats, etc. All constructive elements (bearing faces, keys, slots, threads, etc.) are made in conformance with international standards.

l, mm по типам / by types						b, mm	t, mm	K, mm
2	3	4	5	6	7			
42	52	15	32	50	97	3	1,8	
59	72	18	42	60	126	5	3	10
73	87	19	47	63	145	6	3,5	10
89	106	24	56	75	174	8	4	13
107	128	29	68	100	219	10	5	18
123	148	33	78	120	260	12	5	24
139	167	38	87	145	300	16	6	32

Інші конструкції приєднувальних поверхонь випускаються за спеціальним замовленням.

Other screw interfaces are available upon request.